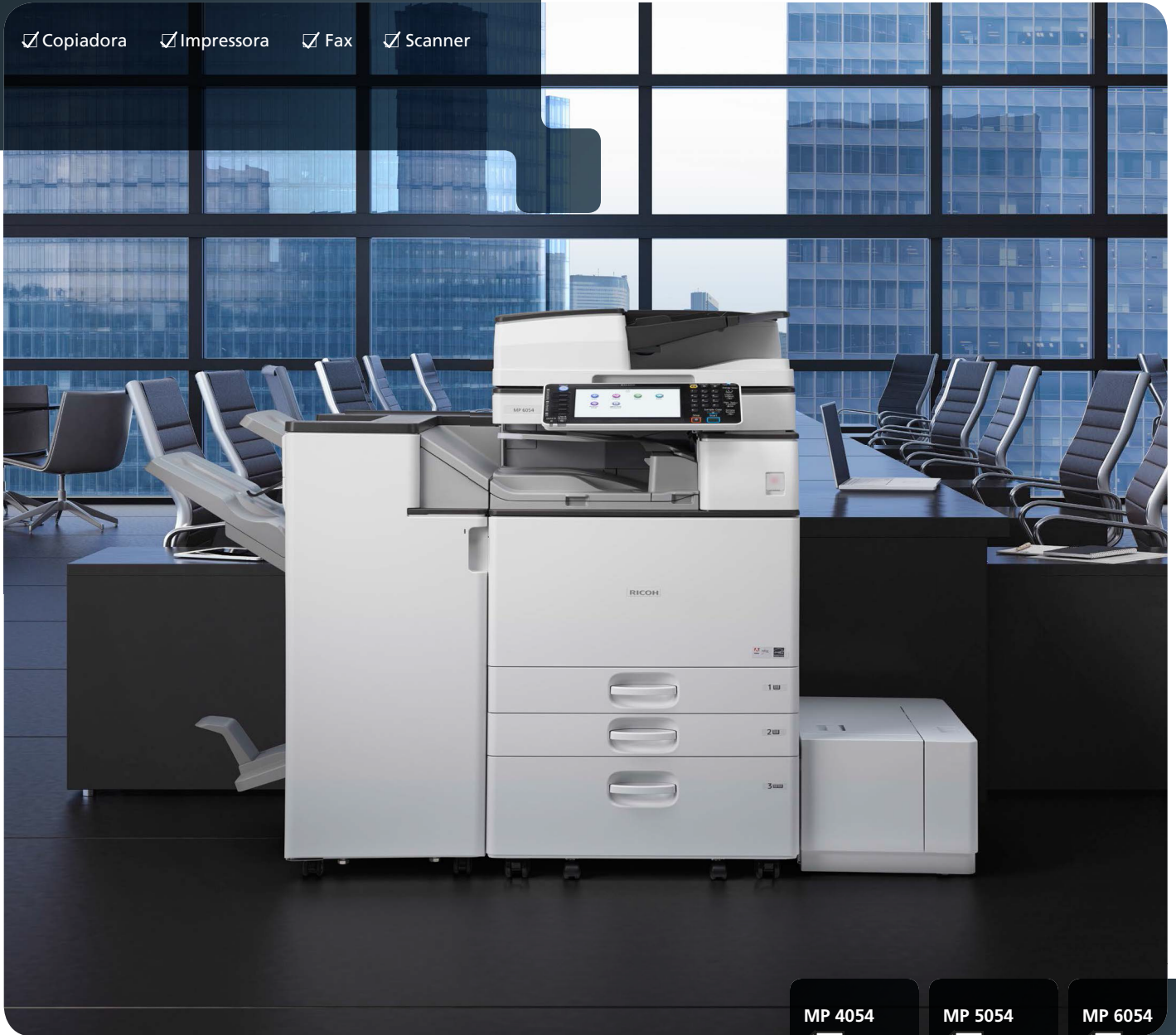


Multifuncionais P&B

RICOH MP 4054/MP 5054/ MP 6054

RICOH
imagine. change.

✓ Copiadora ✓ Impressora ✓ Fax ✓ Scanner



MP 4054

40 ppm monocromática

MP 5054

50 ppm monocromática

MP 6054

60 ppm monocromática

Gerencie informações e novas oportunidades sem esforço

Você é o especialista. Mas qual a vantagem de ter todas as informações se você não pode compartilhá-las com ninguém? Com as MP 4054/MP 5054/MP 6054 da RICOH® você pode produzir e compartilhar as melhores ideias com mais pessoas, em mais lugares. Você precisa imprimir documentos importantes e passar por fax para um cliente? Digitalizar uma fatura para o seu e-mail ou simplesmente fazer cópias de anotações de uma reunião? É muito simples executar tudo isso de forma rápida e intuitiva com esse aparelho multifuncional. Crie atalhos para tarefas frequentes para economizar tempo. Use o seu smartphone para imprimir documentos desde a sua mesa de trabalho, do corredor ou fora do escritório. Aproveite a vantagem de usar ferramentas de autenticação para garantir que as informações importantes cheguem até as pessoas certas. Você pode até mesmo monitorar as atividades dos usuários e o consumo de energia remotamente - assim você sabe se está tomando as decisões corretas durante o processo.

- Imprima ou faça cópias em preto e branco de até 60 páginas por minuto
- Utilize a impressão móvel para produzir documentos a partir de qualquer lugar
- Execute mais tarefas diárias usando menos espaço
- Proteja documentos e propriedade intelectual com a autenticação de usuário
- Minimize os custos operacionais com recursos que economizam energia



Execute tarefas simples com uma precisão excepcional

Melhore a forma de gerenciar a informação

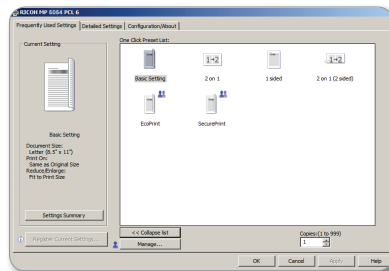
Trabalhe mais rápido e tome melhores decisões

Com que rapidez você consegue fazer chegar a informação nas mãos de quem mais precisa delas? Utilize as máquinas da Ricoh MP 4054/MP 5054/MP 6054 para fazer a transição de um trabalho para o outro com facilidade. Com a recuperação do modo de hibernação em apenas 4,9 segundos, você pode começar a movimentar as informações quase tão rápido quanto o seu pensamento. Utilize os controles intuitivos de apenas um toque para imprimir até 60 páginas em preto e branco por minuto em uma grande variedade de mídia. Faça a conversão de documentos em papel para o formato digital para uma recuperação e distribuição mais rápida com o Alimentador de Documentos de Passagem Única de 220 folhas (SPDF), que digitaliza imagens em preto e branco ou em até 180 cores por minuto. Você também pode usar o recurso de digitalização opcional OCR para criar arquivos PDF, que podem ser acessados apenas através de pesquisa por palavras-chave no documento.

Você nunca sabe aonde seu dia de trabalho pode levá-lo. Esteja preparado para tudo — de qualquer lugar. Imprima diretamente no aparelho Ricoh MP 4054/MP 5054/MP 6054 usando o Ricoh HotSpot Enterprise. Utilize o seu smartphone para conectar-se a MFP e imprima documentos na rede de acordo com a sua conveniência e economize tempo no seu dia a dia. Você também pode utilizar um drive USB ou cartão SD para levar seus trabalhos. Basta conectá-los à MFP que está ligada à rede e imprimir ou digitalizar documentos diretamente do seu aparelho. Com o aplicativo Ricoh Smart Device Connector você pode fazer cópias, imprimir, digitalizar e passar fax de qualquer dispositivo inteligente. Basta tocar o seu dispositivo inteligente no tag NFC no Painel Smart Operation ou digitalizar o código QR para conectar-se automaticamente à MFP e acessar essas funções.

Ninguém conhece melhor o seu trabalho do que você mesmo, portanto você sabe muito bem como fazer ainda melhor. Com os aparelhos Ricoh MP 4054/MP 5054/MP 6054 você pode personalizar o fluxo de trabalho para simplificar suas atividades. Utilize ícones na tela inicial como atalhos para tarefas usadas com frequência e pule etapas repetitivas com um único toque. Aproveite a vantagem do software integrado, como o Ricoh GlobalScan® NX para digitalizar e converter documentos em formato digital rapidamente e então obter acesso mais fácil às informações importantes em toda a empresa. Inclua outras soluções de fornecedores terceirizados para simplificar o gerenciamento de conteúdo e de outras tarefas importantes para a empresa e assim trabalhar com menos pontos de contato manual para minimizar os erros.

Chame a atenção de seu público com a ampla variedade de documentos de qualidade profissional. É muito simples com a interface PCL6 pré-configurada e orientada por ícones. Com apenas um clique você pode produzir documentos elegantes em preto e branco de até 1200 dpi. Imprima em mais tipos de papéis, incluindo papel mais grosso, tamanhos de até 11" x 17" e até mesmo envelopes a partir da bandeja padrão. Além disso, você pode escolher entre vários acabamentos automatizados para a produção de documentos, do início ao fim, com uma qualidade surpreendente em menos etapas.



Simplifique o seu dia de trabalho com uma ampla gama de recursos

Acesse as funções importantes com conveniência

Você usa o seu smartphone ou tablet todos os dias porque é conveniente e para ficar sempre conectado. Agora você pode fazer a mesma coisa com a MFP em seu escritório. Com o Painel Smart Operation de 10,1" de largura Super VGA, você pode simplificar as atividades de rotina com a Ricoh MP 4054/MP 5054/MP 6054, tais como impressão, cópia, digitalização e fax com o mesmo método intuitivo de arrastar e largar, segurar e mover e de rolagem que você usa em seus dispositivos pessoais. Navegue entre as funções importantes com facilidade por meio do Painel Smart Operation opcional e compartilhe as informações em apenas alguns segundos.



Movimente as informações de diferentes formas e a partir de diversos lugares

Você já tem muito o que fazer. Nós podemos ajudá-lo em algumas tarefas. Afinal, a nossa tradição inclui encontrar maneiras rápidas e acessíveis para automatizar tarefas rotineiras e simplificar a maneira como você trabalha. Precisa pegar um documento importante e compartilhá-lo com um cliente que está distante? Quer passar novas informações para pessoas que estão fora do escritório? Utilize a solução opcional Ricoh Integrated Cloud Environment (ICE) para gerenciar as informações na Nuvem e economize em servidores, equipamentos e manutenção caros. Os visitantes de seu escritório podem aproveitar a mesma conveniência. Eles podem enviar e-mails com anexos diretamente à MFP para impressões rápidas, sem precisar fazer downloads de instalação de impressora.



Proteja o que é mais importante

Você possui algo muito cobiçado — informações. É importante que você proteja tais informações para garantir que elas cheguem às pessoas corretas. Com os aparelhos Ricoh MP 4054/MP 5054/MP 6054 você pode armazenar documentos no próprio aparelho para melhor proteção. Você pode liberá-los ao passar um cartão de identificação autorizado no leitor ou ao inserir um código de acesso no painel de controle. Inclua marcas d'água aos documentos ou mascare cópias quando usuários não autorizados tentarem duplicar documentos. Você também pode usar a criptografia em PDF para codificar os dados em documentos PDF confidenciais e mantê-los em segurança. Preocupado com as informações que você deixou para trás? Com o DataOverwriteSecurity System (DOSS), as imagens e dados no disco rígido se tornam ilegíveis automaticamente.



Descubra uma nova maneira de lidar com mais tipos de tarefas

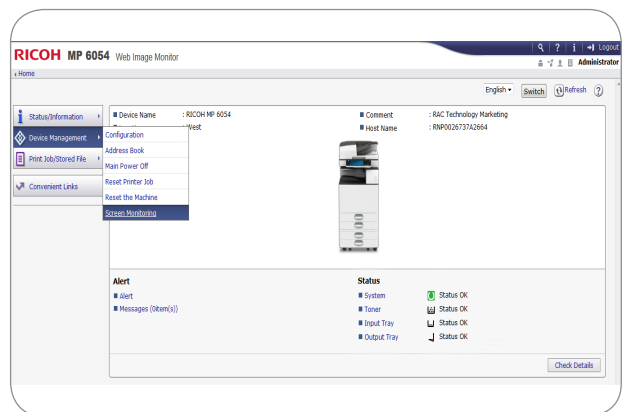
Melhore o entrosamento com a entrega digital

Você não pode prever quando terá uma grande ideia. Mas você pode saber exatamente quando ela será entregue ao destinatário que você escolher. Envie informações importantes, incluindo imagens e documentos em preto e branco ou coloridos, em formatos PDF, TIFF ou JPEG via Digitalização para Arquivo/Folder/URL/FTP/E-mail sem desperdiçar tempo ou papel. Você pode comprimir arquivos grandes ou de complexidade gráfica elevada e enviá-los com facilidade, sem comprometer a qualidade. Quando você precisar enviar contratos, faturas ou outros documentos, utilize o Fax via Internet, Fax por LAN ou FAX por IP para uma entrega rápida. Você também pode usar a Ricoh MP 4054/MP 5054/MP 6054 como um meio de fax remoto e minimizar a necessidade de linhas de telefone e máquinas de fax adicionais.



Acelere as atividades diárias

Você já encara desafios suficientes. A sua impressora multifuncional do escritório não precisa ser um deles. Em outros sistemas, um simples papel preso na impressora reduz a produtividade para todo o grupo de trabalho antes mesmo de conseguirem identificar o problema. Com os aparelhos Ricoh MP 4054/MP 5054/MP 6054 você precisa apenas seguir as instruções da animação na tela e do guia LED (dentro da MFP) para encontrar a fonte do problema em apenas alguns instantes. Recarregar o papel é muito fácil. Amplie a capacidade para 4.700 folhas com bandejas de papel opcionais para operações mais longas, sem interrupções. Além disso, você pode automatizar as leituras do medidor, acessar as configurações do sistema, agilizar as atualizações de firmware e muito mais — tudo a partir do conforto do seu desktop. Assim, você pode dedicar mais tempo nas tarefas mais importantes e geradoras de receita.



Economize energia para reduzir os custos operacionais

Os aparelhos Ricoh MP 4054/MP 5054/MP 6054 oferecem baixo custo por página e os melhores valores de consumo típico de eletricidade (TEC) da categoria para que você possa reduzir os custos e, ao mesmo tempo, cumprir as suas metas de sustentabilidade. Com um tempo de recuperação mais curto, de menos de 5 segundos a partir do modo de hibernação, os aparelhos Ricoh MP 4054/MP 5054/MP 6054 acompanham o ritmo acelerado do ambiente empresarial de hoje. Você pode programar o aparelho para ligar ou desligar durante períodos específicos para economizar energia ainda mais. Além disso, o aparelho atende o critério EPEAT® Gold* — um sistema de classificação ambiental global para produtos eletrônicos — e é certificado com as mais recentes especificações ENERGY STAR™.



Tela com Indicador Ecologicamente Responsável como apresentado no Painel Smart Operation.

*A classificação EPEAT Gold é aplicável apenas nos EUA.

Otimiza as tarefas de gerenciamento de documento em pequenos escritórios e grupos de trabalho



Ricoh MP 6054 apresentada com bandeja de um compartimento opcional Bandeja Paralela de Grande Capacidade de 2.000 folhas, Bandeja Lateral de Grande Capacidade de 1.500 folhas e Finalizador com Grampeamento de 3.000 folhas.

- 1** Passe de um trabalho para outro facilmente por meio do painel de controle LCD padrão colorido de 9" inclinável com entrada para USB/cartão SD e uma tela inicial personalizável para conectar-se a trabalhos normalmente realizados.
- 2** Utiliza de forma eficiente originais de um lado ou de dois lados para cópias, digitalização e fax a partir do Alimentador de Documentos de Passagem Única padrão de 220 folhas (SPDF).
- 3** Aumente as impressões e minimize interrupções com duas Bandejas de Papel de 550 folhas.
- 4** Acomoda uma ampla gama de tamanhos e tipos de papel, incluindo a impressão de cartazes, através da Bandeja Bypass padrão de 100 folhas.
- 5** Utiliza a Bandeja Paralela de Grande Capacidade opcional de 2.000 folhas (foto) para produzir grandes quantidades de documentos em tamanho carta. Outras opções incluem uma Bandeja de Papel de 550 folhas, 2 Bandejas de Papel de 550 folhas, uma Bandeja Lateral de Grande Capacidade de 1.500 folhas (foto) e Gabinete Tipo F.
- 6** Produza documentos profissionais e minimize a terceirização. O Finalizador opcional de Grampeamento de 3.000 folhas (foto) acomoda conjuntos de documentos de até 50 folhas com a opção de três posições de grampeamento único ou duplo. Uma Unidade de Furação de 2 e 3 furos que é instalada dentro do finalizador. Crie sua própria solução completa de produção de documentos com outros finalizadores opcionais, incluindo um Finalizador Interno de 500 folhas, Finalizador de Grampeamento de 1.000 folhas, Finalizador de Livretos de 1.000 folhas e um Finalizador de Livretos de 2.000 folhas.
- 7** Separa a saída das impressões e simplifica a recuperação dos documentos com uma Bandeja de um Compartimento de 125 folhas opcional (foto) e uma Bandeja Interna de Separação Deslocada de 250 folhas.

Passa a sua mensagem com um acabamento profissional

Você teve uma grande ideia. Mas você ainda não terminou. Você quer apresentá-la de uma forma que faça com que o seu público fique motivado com ela. Com os aparelhos Ricoh MP 4054/MP 5054/MP 6054 você tem a opção de finalizadores para dar um toque especial e mais profissional às suas apresentações. Cada finalizador automatiza tarefas manuais pesadas para melhorar a uniformidade e minimizar erros manuais, permitindo que você se concentre em sua próxima grande ideia.



Finalizador	Capacidade de Papel	Furador	Encadernação	Sistemas Compatíveis
Finalizador Interno SR3130	500 folhas	Opcional	N/A	MP 4054/MP 5054
Finalizador de Grampeamento SR3140	1.000 folhas	Opcional	N/A	All
Finalizador de Grampeamento SR3160	3.000 folhas	Opcional	N/A	All
Finalizador de Livretos SR3150	1.000 folhas	Opcional	✓	All
Finalizador de Livretos SR3170	2.000 folhas	Opcional	✓	All

Especificações do Mecanismo/Copiadora

Digitalização de Elementos	Digitalização Sólida de uma Dimensão Através de CCD
Processo de Impressão	Digitalização com Feixe Duplo a Laser e Impressão Eletrofotográfica Seco, componente duplo 600 x 600 dpi
Tipo do Toner	Seco, componente duplo
Resolução da Cópia	Até 999
Quantidade Máxima de Cópias	Até 999
Tempo de Saída da Primeira Página	4 segundos para a MP 4054
Tempo de Aquecimento	2,9 segundos para MP 5054/MP 6054
Tempo de Recuperação do Modo de Hibernação	14 segundos para Operação Padrão
Memória	4,9 segundos
(Padrão/Máxima)	2 GB RAM + 320 GB HDD (Compartilhado)
Tipo Original	Livro/Folha/Objeto
Tamanho Original Máximo	Até 11" x 17"
Velocidade de Impressão P&B (Carta/A4)	MP 4054: 40 impressões por minuto MP 5054: 50 impressões por minuto MP 6054: 60 impressões por minuto
Fonte de Energia	120V/60Hz/12A
Consumo Típico de Eletricidade (TEC)**	MP 4054: 1,5 kWh/semana MP 5054: 2,2 kWh/semana MP 6054: 2,6 kWh/semana
Capacidade Padrão de Papel	1.200 folhas (550 folhas em 2 bandejas e Bandeja Bypass de 100 folhas)
Capacidade Máxima de Papel	4.700 folhas (com LCT Paralela + LCT Lateral)
Tipos de Papel Aceitos	Papel comum, Transparências *, Papel timbrado, Papel colorido, Papel pré-perfurado, Etiquetas *, Envelopes, Cartões, Papel reciclado, Papel pré-impresso, Papel sulfite
Tamanhos de Papel Aceitos	Bandeja Bypass: 5,5" x 8,5" - 12" x 18" (A6 - A3) Bandejas 1 e 2: 5,5" x 8,5" - 11" x 17" (A6 - A3)

Pesos do Papel Aceito	Duplex: Sulfite de 14 - 68 lb (52 - 256 g/m ²) Bypass: Sulfite de 14 - 80 lb (52 - 300 g/m ²) Bandejas 1 e 2: Sulfite de 16 - 80 lb (60 - 300 g/m ²)
Capacidade de Saída Padrão	500 folhas
Capacidade Máxima de Saída	3.625 folhas (Unidade de Ponte + 1 Compartimento + Finalizador de 3.000 folhas)
Tipo do Alimentador de Documentos	Alimentador de Documentos de Passagem Única (SPDF)
Alimentador de Documentos	5,5" x 8,5" - 11" x 17" (A5 - A3)
Tamanho Original Alimentador de Documentos	Simplex: Sulfite de 11 - 34 lb (40 - 128 g/m ²)
Alimentador de Documentos	Duplex: Sulfite de 14 - 34 lb (52 - 128 g/m ²)
Capacidade do Alimentador de Documentos	220 folhas
Proporção Pré-configurada de Redução e Ampliação	25%, 50%, 65%, 73%, 78%, 85%, 93%, 100%, 121%, 129%, 155%, 200%, 400%
Faixa de Ampliação Recursos Padrão	25% a 400% em incrementos de 1% Seleção Automática de Papel, Troca Automática de Bandeja, Cópia de Livreto/Revista, Eliminação de Centro/Margem, Capítulos, Modo Combinado, Inserção de Capa, Servidor de Documento (Capacidade de 3.000 Arquivos), Duplex, Separação Eletrônica/Rotacional, Painel de Controle de Tela Colorida VGA Sensível ao Toque, Cópia de Cartão de Identificação, 8 Trabalhos Pré-configurados, 25 Programas de trabalhos, negativo/positivo, Folha de canhoto OHP, cópia de amostra, cópias em série, tela simples, 1.000 códigos de usuário, carimbos de usuário
Dimensões (LxPxA) (inclui SPDF)	23,1" x 26,8" x 37,9" (587 x 680 x 963 mm)
Peso	163,1 lbs., 74 kg
	*Somente Bandeja Bypass
	**Consumo de energia típico pelo programa ENERGY STAR

Print Specifications (Standard)

Velocidade do Processador	533MHz
Tipo de Conexão	Padrão: 10Base-T/100/1000BaseTX Ethernet, USB2.0 Tipo A (2 entrada na parte de trás do aparelho, 1 entrada no Painel de Operação), uma entrada de cartão SD no Painel de Operação, USB2.0 Tipo B Opcional: IEEE 802.11a/b/g/n LAN Sem Fio, Servidor de Aparelho USB (segundo NIC) e IEEE 1284 Paralelo
Protocolos de Rede	TCP/IP (IPv4, IPv6), IPX/SPX*
Sistemas Operacionais Compatíveis	Windows Vista/7/8/XP, Servidor Windows 2003/2003R2/2008/2008R2/2012/2012R2; Netware* 6.5 ou posterior, Filtros Unix para Sun Solaris, HP-UX, SCO OpenServer, Red Hat Linux, IBM AIX, Mac OS X 10.6 ou posterior, SAP R/3, NDPS Gateway, IBM iSeries/AS/400* que usam OS/400 Host Print Transform, Citrix Presentation Server 4.5/ Citrix Xen App 5.0, 6.0, 6.5
Utilitários de Gerenciamento de Dispositivos	Web Image Monitor, Embedded @Remote, @Remote Office Appliance, @Remote Enterprise Pro, Device Manager NX Lite and Accounting, Device Manager NX Pro and Enterprise, @Remote Connector NX
Idiomas da Impressora	Padrão: PCL5e/6, Opcional: Adobe PostScript 3®, IPDS & XPS IPDS & XPS
Resolução de Impressão	Até 1200 x 1200 dpi
Aceitação de Fonte	PCL5e/6: 45 Fontes Escalonáveis, 13 Fontes Internacionais PS3: 136 Fontes Romanas (opcional) IPDS: 108 Fontes Romanas (opcional) Impressão de Amostra/Travada/Retida/ Armazenada
Recursos Padrão	

*Exige Cartão SD opcional para Netware

Ricoh MP 4054/MP 5054/MP 6054

ESPECIFICAÇÕES DO SISTEMA

Especificações de Scanner (Padrão)

Velocidade do Scanner (P&B e Colorida)	110 ipm Simplex/180 ipm Duplex (Carta, A4)
Resolução do Scanner	Colorido e P/B: Até 600 dpi TWIN: Até 1200 dpi TWAIN: 17" x 17"
Tamanho do Vidro de Exposição	Padrão: 10Base-T/100/1000BaseTX
Tipo de Conexão	Ethernet Opcional: IEEE 802.11a/b/g/n LAN sem fio TCP/IP, NCP*, SMB, SMTP, POP, FTP, IMAP4
Protocolo	Uma ou Várias Páginas TIFF/PDF, PDF de Alta-compressão, PDF/A e JPEG de uma página
Formatos de Arquivo	Digitalizar para E-mail/Folder/URL integrado, Digitalização para USB/SD, TWAIN e Digitalização Colorida
Recursos Padrão	

*Exige Cartão SD opcional para NetWare

Especificações para Fax (Opção)

Opção para Fax Tipo M12

Circuito	PSTN, PBX
Compatibilidade	ITU-T G3
Resolução	200 x 200/100 dpi 400 x 400 dpi (opcional)
Método de Compressão	Digitalização MH, MR, MMR, JBIG
Velocidade (LEF)	Até 68 spm (Carta/A4)
Velocidade do Modem	33.6 Kbps com fallback automático
Velocidade de Transmissão	G3: 3 segundos por página (Compressão MMR) G3: 2 segundos por página (Compressão JBIG)
Memória SAF	4 MB padrão/60 MB - máximo de 320 páginas/4.800 páginas
Máximo para Discagem Automática	2,000
Discagem para grupo	100 (máx. de 500 números por grupo)
Recursos Padrão	Acesso Duplo, Recepção Duplex, Rotação de Imagem, Backup de 1 hora, Capacidade de LAN-Fax, Fax via Internet (T.37), Fax por IP (T.38), Encaminhamento de Fax para E-mail/HDD/Folder
Recursos Opcionais	Operação Simultânea de até 3 linhas (G3 x 3)

Recursos de Segurança (Padrão)

DOSS, Criptografia HDD, S/MIME, Comunicação Psec, Criptografia de Bloqueio por Senha para Impressão, Criptografia de Catálogo de Endereço, SSL, Autenticação de Usuário, Configuração de Quota/Limite de Conta, SNMP v3, SMTP sob criptografia SSL e PDF

Acessórios Opcionais de Hardware

Manuseio de Papel e Opções de Gabinete

Repositório de Papel de 1 Bandeja (PB3150)^{1,2}

Capacidade de Papel	550 folhas em 1 bandeja
Tamanhos de Papel Aceitos	5,5" x 8,5" to 11" x 17" (A5 – A3)
Peso do Papel Aceito	Sulfite de 16–80 lb/Índex de 166 lb (60–300 g/m ²)
Dimensões (LxPxX)	23,1" x 27" x 4,7" (587 x 685 x 120 mm)

Repositório de Papel de Duas Bandejas (PB3220)¹

Capacidade de Papel	1.100 folhas (550 folhas em 2 bandejas)
Tamanhos de Papel Aceitos	5,5" x 8,5" to 11" x 17" (A5 – A3)
Peso do Papel Aceito	Sulfite de 16–80 lb/Índex de 166 lb (60–300 g/m ²)
Dimensões (LxPxX)	23,1" x 27" x 9,7" (587 x 685 x 247 mm)

Bandeja Paralela de Grande Capacidade (PB3230)¹

Capacidade de Papel	2.000 folhas (1.000 folhas em 2 bandejas)
Tamanhos de Papel Aceitos	8,5" x 11" (A4)
Peso do Papel Aceito	Sulfite de 16–80 lb/Índex de 166 lb (60–300 g/m ²)
Dimensões (LxPxX)	23,1" x 27" x 9,7" (587 x 685 x 247 mm)

Bandeja Lateral de Grande Capacidade (RT3030)⁴

Capacidade de Papel	1.500 folhas
Tamanhos de Papel Aceitos	8,5" x 11" (A4)
Peso do Papel Aceito	Sulfite de 16–80 lb/Índex de 166 lb (60–300 g/m ²)
Dimensões (LxPxX)	13,4" x 21,4" x 11,4" (340 x 545 x 290 mm)

Gabinete Tipo F¹

Dimensões (LxPxX)	23,1" x 26,7" x 10" (586 x 679 x 256 mm)
Peso	Menos que 29,3 lb (13,25 kg)

Opções de Bandejas de Saída e de Finalizador

Bandeja Interna de Separação Deslocada (SH3070)²

Capacidade de Papel	250 folhas (8,5" x 11" ou menor) (A4 – A5)
Tamanhos de Papel Aceitos	125 folhas (8,5" x 14" ou maior) (B4 – A3)
Peso do Papel Aceito	5,5" x 8,5" to 12" x 18" (A6 – A3)

Peso do Papel Aceito	14–80 lb. Bond/166 lb. Index (52–300 g/m ²)
----------------------	---

Bandeja de Compartmento (BN3110)

Tamanhos de Papel Aceitos	5,5" x 8,5" to 11" x 17" (A6 – A3)
Peso do Papel Aceito	Sulfite de 14–80 lb/Índex de 166 lb (52–300 g/m ²)
Capacidade de Papel	125 folhas

Finalizador Interno de 500 folhas (SR3130)^{2,6}

Tamanhos de Papel Aceitos	5,5" x 8,5" – 12" x 18" (A6 – A3)
Peso do Papel Aceito	Sulfite de 14–80 lb/Índex de 166 lb (52–300 g/m ²)
Capacidade de Empilhamento	500 folhas (8,5" x 11" ou menor) (A4)
Tamanho do Papel Grampeado	250 folhas (8,5" x 14" ou maior) (B4 – A3)
Peso do Papel Grampeado	8,5" x 11" até 11" x 17" (A4 – A3)
Capacidade de Grampeamento	Sulfite de 14–28 lb (52–105 g/m ²)
Grampeamento	50 folhas (8,5" x 11") (A4), 30 folhas (8,5" x 14" ou maior, e/ou Tamanhos Variados) (B4 – A3)

Posições do Grampeamento	Superior, Inferior, 2 Grampos
Dimensões (LxPxX)	21,5" x 20,6" x 6,7" (546 x 523 x 170 mm)

Unidade de Furação de 2 e 3 Furos (PU3040NA)

(Opcional, instalada dentro do Finalizador Interno SR3130)

Finalizador de 1.000 folhas (SR3140)^{2,3,4}

Tamanhos de Papel Aceitos	Bandeja de Prova: 5,5"x8,5"-11"x17"(A6-A3) Bandeja de Deslocamento: 5,5"x8,5"-11"x17"(A6-A3)
Peso do Papel Aceito	Bandeja de Prova: Sulfite de 14–45 lb/Índex de 93 lb (52–169 g/m ²) Bandeja de Deslocamento: Sulfite de 14–80 lb/Índex de 166 lb (52–300 g/m ²)

Capacidade de Empilhamento	Bandeja de Prova: 250 folhas (8,5" x 11") (A4) 50 folhas (8,5" x 14" ou maior) (B4), Bandeja de Deslocamento: 1.000 folhas (8,5" x 11") (A4) 500 folhas (8,5" x 14" ou maior) (B4) 50 folhas (8,5" x 11") (A4)
----------------------------	---

Capacidade de Grampeamento	30 folhas (8,5" x 14" ou maior) (B4)
Tamanho do Papel Grampeado	8,5" x 11" até 11" x 17" (A4 – A3)
Peso do Papel Grampeado	Sulfite de 14–28 lb (52–105 g/m ²)
Posições de Grampeamento	Superior, Inferior, 2 Grampos
Dimensões (LxPxX)	22,2" x 24,4" x 37,8" (563 x 620 x 960 mm)

Finalizador de Livretos de 1.000 folhas (SR3150)^{2,3,4}

Tamanhos de Papel Aceitos	Bandeja de Prova: 5,5"x8,5"-11"x17"(A6-A3),Bandeja de Deslocamento: 5,5"x8,5"-11"x17"(A6-A3)
Peso do Papel Aceito	Bandeja de Livretos: 8,5" x 11" – 11" x 17" (A4 – A3) Bandeja de Prova: Sulfite de 14–45 lb (52–169 g/m ²),Bandeja de Deslocamento: Sulfite de 14–80 lb/Índex de 166 lb (52–300 g/m ²)

Capacidade de Empilhamento	Bandeja de Livretos: Sulfite de 14–28 lb (52–105 g/m ²) Bandeja de Prova: 250 folhas (8,5" x 11" ou menor) (A4) Bandeja de Deslocamento de 50 folhas (8,5" x 14" ou maior) (B4 – A3): 1.000 folhas (8,5" x 11" ou menor) (A4), Bandeja de Livretos de 500 folhas (8,5" x 14" ou maior) (B4 – A3): 20 Conjuntos (2 – 5 folhas), 10 Conjuntos (6 – 10 folhas) e 7 Conjuntos (11 – 15 folhas)
----------------------------	--

Capacidade de Grampeamento	Grampo Normal: 50 folhas (8,5" x 11") (A4), Encadernação 30 folhas (8,5" x 14" ou maior) (B4 – A3): 15 folhas
Tamanho de Grampo do Papel	Grampo Normal: 8,5" x 11" – 11" x 17" (A4 – A3) Encadernação: 8,5" x 11" – 11" x 17" (A4 – A3)

Peso do Papel Grampeado	Sulfite de 14–28 lb (52–105 g/m ²)
Posições do Grampeamento	Superior, Inferior, 2 Grampos, Livreto
Dimensões (LxPxX)	22,2" x 24,4" x 37,8" (563 x 620 x 960 mm)

Unidade de Furação de 2 e 3 Furos (PU3050NA)

(Opcional, instalada dentro dos Finalizadores SR3150 ou SR3140)

Finalizador de Livretos de 2.000 folhas (SR3170)^{2,3,4}

Tamanhos de Papel Aceitos	Bandeja de Prova: 5,5" x 8,5" – 12" x 18" (A6 – A3) Bandeja de Deslocamento: 5,5" x 8,5" to 12" x 18" (A6 – A3), Bandeja de Livretos: 8,5" x 11" até 12" x 18" (A4 – A3)
---------------------------	---

Peso do Papel Aceito	Bandeja de Prova: Sulfite de 14–58 lb (52–220 g/m ²),Bandeja de Deslocamento: Sulfite de 14–80 lb/Índex de 166 lb (52–300 g/m ²),Bandeja de Livretos: Sulfite de 17–28 lb (64–105 g/m ²)
----------------------	--

Capacidade de Empilhamento	Bandeja de Prova: 250 folhas (8,5" x 11" ou menor) (A4) 50 folhas (8,5" x 14" ou maior) (B4) Bandeja de Deslocamento: 2.000 folhas (8,5" x 11" LEF) (A4 LEF)
----------------------------	--

Capacidade de Grampeamento	1.000 folhas (11" x 17" SEF, 8,5" x 13" SEF, 8,5" x 11" SEF, 12" x 18" SEF) (A3 SEF, A4 SEF) 500 folhas (A5 LEF) 100 folhas (5,5" x 8,5" SEF) (A5 SEF, A6 SEF) Bandeja de Livretos: 30 conjuntos (2 – 5 folhas) ou 15 Conjuntos (6 – 10 folhas) ou 10 Conjuntos (11 – 15 folhas) ou 6 Conjuntos (16 – 20 folhas)
----------------------------	--

Capacidade de Grampeamento	Grampo Normal: 50 folhas (8,5" x 11" até 11" x 17" e Tamanhos Variados) (A4 – A3) Encadernação: 20 folhas
----------------------------	--

Tamanho de Grampo do Papel	Grampo Normal: 8,5" x 11" até 11" x 17" (A4 – A3) Encadernação: 8,5" x 11" até 12" x 18" (A4 – A3)
----------------------------	---

Peso do Grampo do Papel	Grampo Normal: Sulfite de 14–28 lb (52–105 g/m ²) Encadernação: Sulfite de 17–28 lb (64–105 g/m ²)
-------------------------	---

Posições do Grampeamento	Superior, Inferior, 2 Grampos, Superior Inclinado, Livreto
--------------------------	--

Dimensões (LxPxX)	25,9" x 24,1" x 37,8" (657 x 613 x 960 mm)
-------------------	--

Finalizador de 3.000 folhas (SR3160)^{2,3,4}

Tamanho Aceito do Papel	Bandeja de Prova: 5,5"x8,5"to 12"x18"(A6-A3) Bandeja de Deslocamento: 5,5"x8,5"to 12"x18"(A6-A3)
Peso do Papel Aceito	Bandeja de Prova: Sulfite de 14–58 lb/Índex de 122 lb (52–220 g/m ²) Bandeja de Deslocamento: Sulfite de 14–80 lb/Índex de 166 lb (52–300 g/m ²)

Capacidade de Empilhamento	Bandeja de Prova: 250 sheets (8,5" x 11" ou menor) (A4) 50 folhas (8,5" x 14" ou maior) (B4) Bandeja de deslocamento: 3.000 folhas (8,5" x 11" LEF) (A4 LEF) 1.500 folhas (11" x 17" SEF, 8,5" x 13" SEF, 8,5" x 11" SEF, 12" x 18" SEF) (A3 SEF, A4 SEF) 500 folhas (A5 LEF) 100 folhas (5,5" x 8,5" SEF) (A5 SEF, A6 SEF)
----------------------------	---

Capacidade de Grampeamento	50 folhas (8,5" x 11" até 11" x 17" ou Tamanhos Variados) (A4 – A3)
Tamanho do papel grampeado	8,5" x 11" até 11" x 17" (A4 – A3)
Peso do papel grampeado	Sulfite de 14–28 lb (52–105 g/m ²)
Posições de grampeamento	Superior, Inferior, 2 grampos, Superior inclinado
Dimensões (LxPxX)	25,9" x 24,1" x 37,8" (657 x 613 x 960 mm)

Unidade de Furação de 2 e 3 Furos (PU3060NA)

(Opcional, instalada dentro dos Finalizadores SR3160 ou SR3170)

Opções Adicionais de Acessórios

Unidade de Ponte BU3070, Unidade de Navegação Tipo M12, Chave de Leitor de Cartão Tipo 3352, Unidade de Segurança de Cópia de Dados Tipo G, HotSpot integrado Tipo S, Unidade de Conexão de Fax Tipo M12, Conversor de Formato de Arquivo Tipo E, Unidade de Interface G3 Tipo M12, Placa de Interface IEEE 1284 Tipo A, Unidade de Interface: IEEE 802.11a/b/g/n Tipo M2, Unidade IPDS Tipo M12, Contador Chave Tipo M3, Unidade de Memória Tipo M12 de 64MB, Unidade OCR Tipo M2, Unidade Opcional de Interface Tipo M12, Unidade PostScript3 Tipo M12, Cartão SD para Impressão NetWare Tipo M12, Leitor de Smart Card Integrado na Unidade Tipo M12, Painel Smart Operation Tipo M3, Opção de Impressão Direta XPS FoTipo M12, Opção de Servidor de Aparelho USB Tipo M12

Observação: Alguns acessórios precisam de equipamento adicional ou podem ser pré-requisitos para outras opções. Algumas imagens apresentadas nesse catálogo não mostram os estabilizadores que são enviados com as unidades opcionais de alimentador de papel. Algumas opções podem não estar disponíveis no lançamento para o mercado. As especificações estão sujeitas a alterações sem aviso prévio. Para melhor performance e rendimento, recomendamos o uso de peças e suprimentos originais da Ricoh.

¹ Não pode ser instalado junto
² Não pode ser instalado junto
³ Requer Unidade de Ponte BU3070
⁴ Exige a instalação de Repositório de Papel de Duas Bandejas (PB3220) ou LCT (PB3230)

RICOH
imagine. change.

www.ricoh-latinamerica.com

Ricoh Americas Corporation, 70 Valley Stream Parkway, Malvern, PA 19355, 1-800-63-RICOH
RICOH e o logotipo Ricoh são marcas registradas da Ricoh Company, Ltd. Todas as outras marcas comerciais são propriedades dos seus respectivos proprietários. ©2015 Ricoh Americas Corporation. Todos os direitos reservados. O conteúdo deste documento, a aparência, características e especificações de produtos e serviços da Ricoh estão sujeitos a alterações de tempos em tempos, sem aviso prévio. Os produtos estão apresentados com recursos opcionais. Embora tenham sido tomadas medidas para assegurar a precisão das informações, a Ricoh não faz nenhuma representação ou garantia sobre a exatidão, integridade ou adequação das informações aqui contidas, e não será responsável por quaisquer erros ou omissões destes materiais. Os resultados reais podem variar dependendo da utilização dos produtos e serviços, bem como as condições e os fatores que afetam o desempenho. As únicas garantias para produtos e serviços da Ricoh estão estabelecidas nas declarações de garantia expressa que acompanham esse produto e serviços.

R3533

